

ОПИСАНИЕ МЕСТОПОЛОЖЕНИЯ ГРАНИЦ

Публичный сервитут для эксплуатации существующего газопровода к жилому дому, расположенному по адресу:
Томская область, Томский район, пос. Зональная станция, мкр. Красивый пруд, участок 333
(наименование объекта, местоположение границ которого описано (далее - объект))

Раздел 1

Сведения об объекте		
№ п/п	Характеристики объекта	Описание характеристик
1	2	3
1	Местоположение объекта	Российская Федерация, Томская область, Томский район, Зональненское сельское поселение, п. Зональная Станция, мкр. Красивый пруд
2	Площадь объекта +/- величина погрешности определения площади (Р+/- Дельта Р)	64 кв.м ± 3 кв.м
3	Иные характеристики объекта	—

Раздел 2

Сведения о местоположении границ объекта					
1. Система координат <u>МСК-70, зона 4</u>					
2. Сведения о характерных точках границ объекта					
Обозначение характерных точек границ	Координаты, м		Метод определения координат характерной точки	Средняя квадратическая погрешность положения характерной точки (M_t), м	Описание обозначения точки на местности (при наличии)
	X	Y			
1	2	3	4	5	6
Зона1(1)	-	-	-	-	-
1	343464.78	4332255.86	Картометрический метод	0.10	-
2	343478.47	4332257.45	Картометрический метод	0.10	-
6	343478.10	4332260.10	Картометрический метод	0.10	-
7	343477.91	4332261.41	Картометрический метод	0.10	-
8	343464.32	4332259.84	Картометрический метод	0.10	-
9	343463.11	4332259.15	Картометрический метод	0.10	-
10	343463.53	4332256.15	Картометрический метод	0.10	-
1	343464.78	4332255.86	Картометрический метод	0.10	-
Зона1(2)	-	-	-	-	-
2	343478.47	4332257.45	Картометрический метод	0.10	-
3	343479.80	4332257.99	Картометрический метод	0.10	-
4	343480.41	4332259.06	Картометрический метод	0.10	-
5	343480.20	4332260.36	Картометрический метод	0.10	-
6	343478.10	4332260.10	Картометрический метод	0.10	-
2	343478.47	4332257.45	Картометрический метод	0.10	-
3. Сведения о характерных точках части (частей) границы объекта					
Обозначение характерных точек части границы	Координаты, м		Метод определения координат характерной точки	Средняя квадратическая погрешность положения характерной точки (M_t), м	Описание обозначения точки на местности (при наличии)
	X	Y			
1	2	3	4	5	6
-	-	-	-	-	-

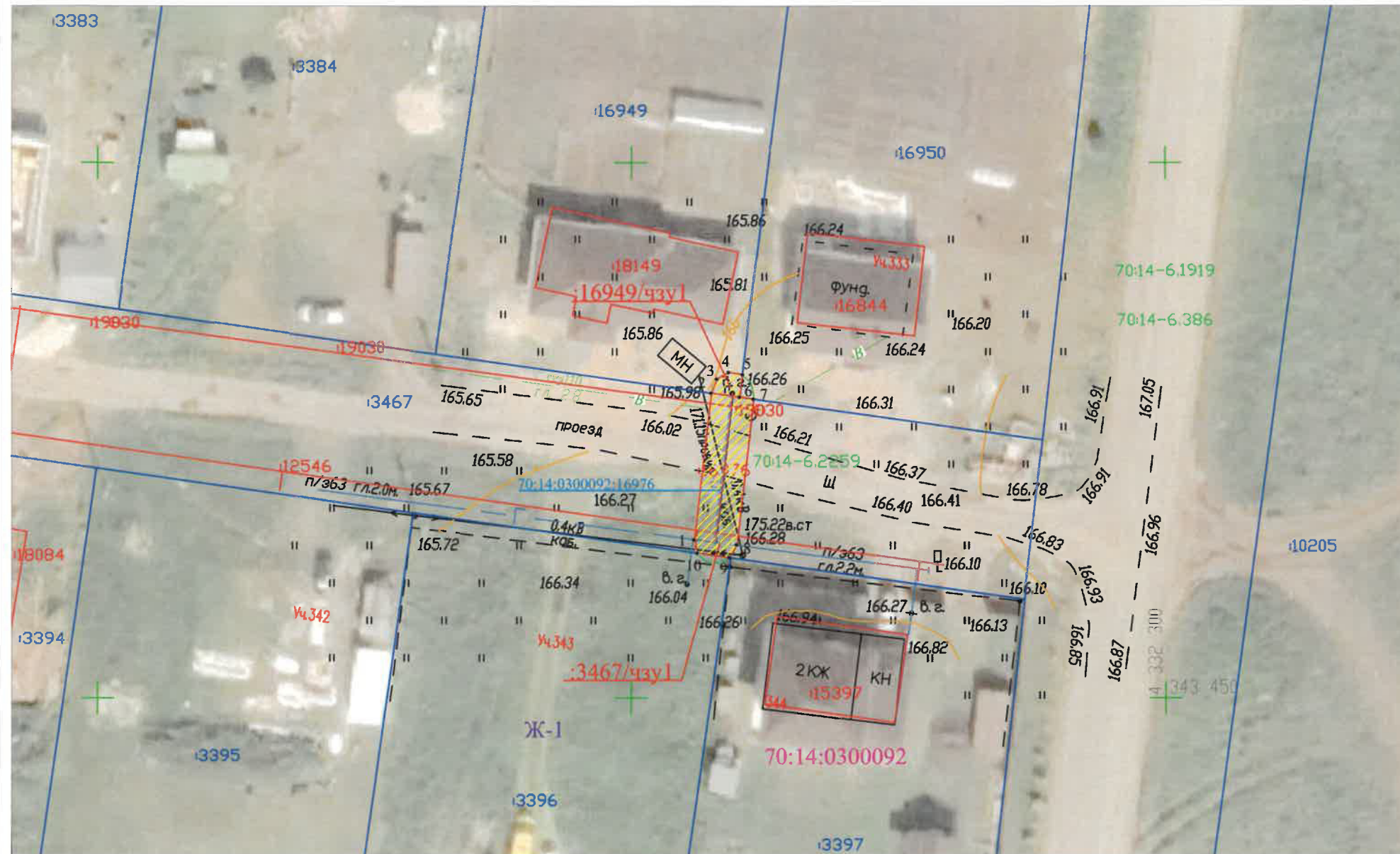
Раздел 3

Сведения о местоположении измененных (уточненных) границ объекта					
1. Система координат =					
2. Сведения о характерных точках границ объекта					

СХЕМА РАСПОЛОЖЕНИЯ ГРАНИЦ ПУБЛИЧНОГО СЕРВИТУТА НА КАДАСТРОВОМ ПЛАНЕ ТЕРРИТОРИИ



Масштаб 1:500



Площадь публичного сервитута :3467/чзу1			
59 кв. м			
Система координат: МСК-70, зона 4			
Обозначение характерных точек границ	Координаты, м		
	№	Х	Y
	1	343464.78	4332255.86
	2	343478.47	4332257.45
	6	343478.10	4332260.10
	7	343477.91	4332261.41
	8	343464.32	4332259.84
	9	343463.11	4332259.15
	10	343463.53	4332256.15
	1	343464.78	4332255.86

Площадь публичного сервитута :16949/чзу1			
5 кв. м			
Система координат: МСК-70, зона 4			
Обозначение характерных точек границ	Координаты, м		
	№	Х	Y
	2	343478.47	4332257.45
	3	343479.80	4332257.99
	4	343480.41	4332259.06
	5	343480.20	4332260.36
	6	343478.10	4332260.10
	2	343478.47	4332257.45

Общая площадь публичного сервитута: 64 кв. м

Условные обозначения:

- 1 Характерная точка границы публичного сервитута
- Проектная граница публичного сервитута земель
- Проектная граница публичного сервитута части земельного участка
- Ось существующего сооружения
- Границы территориальных зон
- Границы земельных участков ЕГРН
- :2785 Обозначение кадастрового номера земельного участка
- 70:14-6.1946 Граница/реестровый номер зоны с особыми условиями использования территории
- 70:14:0300092 Граница/номер кадастрового квартала
- Ж-1-1 Обозначение территориальной зоны
- Границы объектов капитального строительства ЕГРН



Кадастровый инженер Жидкова И.А.

Текстовое описание местоположения границ объекта		
Прохождение границы		Описание прохождения границы
от точки	до точки	
1	2	3
-	-	-