

## ОПИСАНИЕ МЕСТОПОЛОЖЕНИЯ ГРАНИЦ

Публичный сервитут для эксплуатации существующего газопровода к жилому дому, расположенному по адресу:

Томская область, Томский район, п. Зональная Станция, ул. Светлая, 56

(наименование объекта, местоположение границ которого описано (далее - объект))

### Раздел 1

Сведения об объекте		
№ п/п	Характеристики объекта	Описание характеристик
1	2	3
1	Местоположение объекта	Российская Федерация, Томская область, Томский район, Зональненское сельское поселение, п. Зональная Станция, ул. Светлая
2	Площадь объекта +/- величина погрешности определения площади (Р+/- Дельта Р)	255 кв.м ± 6 кв.м
3	Иные характеристики объекта	—



## Раздел 2

Сведения о местоположении границ объекта					
1. Система координат <u>МСК-70, зона 4</u>					
2. Сведения о характерных точках границ объекта					
Обозначение характерных точек границ	Координаты, м		Метод определения координат характерной точки	Средняя квадратическая погрешность положения характерной точки ( $M_t$ ), м	Описание обозначения точки на местности (при наличии)
	X	Y			
1	2	3	4	5	6
Зона1(1)	—	—	—	—	—
1	344894.91	4330153.62	Картометрический метод	0.10	—
2	344896.06	4330154.38	Картометрический метод	0.10	—
3	344896.68	4330155.20	Картометрический метод	0.10	—
4	344909.96	4330187.75	Картометрический метод	0.10	—
5	344916.02	4330200.49	Картометрический метод	0.10	—
6	344916.61	4330201.73	Картометрический метод	0.10	—
7	344916.79	4330202.75	Картометрический метод	0.10	—
8	344916.78	4330203.91	Картометрический метод	0.10	—
9	344916.44	4330204.97	Картометрический метод	0.10	—
10	344915.32	4330205.50	Картометрический метод	0.10	—
11	344913.68	4330202.19	Картометрический метод	0.10	—
23	344905.61	4330185.93	Картометрический метод	0.10	—
24	344898.42	4330171.45	Картометрический метод	0.10	—
25	344895.54	4330165.65	Картометрический метод	0.10	—
26	344892.05	4330157.09	Картометрический метод	0.10	—
27	344891.86	4330155.55	Картометрический метод	0.10	—
28	344892.46	4330154.12	Картометрический метод	0.10	—
29	344893.68	4330153.44	Картометрический метод	0.10	—
1	344894.91	4330153.62	Картометрический метод	0.10	—
Зона1(2)	—	—	—	—	—
11	344913.68	4330202.19	Картометрический метод	0.10	—
12	344911.31	4330203.28	Картометрический метод	0.10	—
13	344910.14	4330200.96	Картометрический метод	0.10	—
14	344910.24	4330200.88	Картометрический метод	0.10	—
15	344910.59	4330200.73	Картометрический метод	0.10	—
16	344906.29	4330191.69	Картометрический	0.10	—



			метод		
17	344905.74	4330191.95	Картометрический метод	0.10	–
18	344905.56	4330191.97	Картометрический метод	0.10	–
19	344903.82	4330188.54	Картометрический метод	0.10	–
20	344904.04	4330188.33	Картометрический метод	0.10	–
21	344904.67	4330188.03	Картометрический метод	0.10	–
22	344904.10	4330186.62	Картометрический метод	0.10	–
23	344905.61	4330185.93	Картометрический метод	0.10	–
11	344913.68	4330202.19	Картометрический метод	0.10	–

### 3. Сведения о характерных точках части (частей) границы объекта

Обозначение характерных точек части границы	Координаты, м		Метод определения координат характерной точки	Средняя квадратическая погрешность положения характерной точки ( $M_t$ ), м	Описание обозначения точки на местности (при наличии)
	X	Y			
1	2	3	4	5	6
–	–	–	–	–	–

## Раздел 3

### Сведения о местоположении измененных (уточненных) границ объекта

#### 1. Система координат =

#### 2. Сведения о характерных точках границ объекта

Обозначение характерных точек границ	Существующие координаты, м		Измененные (уточненные) координаты, м		Метод определения координат характерной точки	Средняя квадратическая погрешность положения характерной точки ( $M_t$ ), м	Описание обозначения точки на местности(при наличии)
	X	Y	X	Y			
1	2	3	4	5	6	7	8
–	–	–	–	–	–	–	–

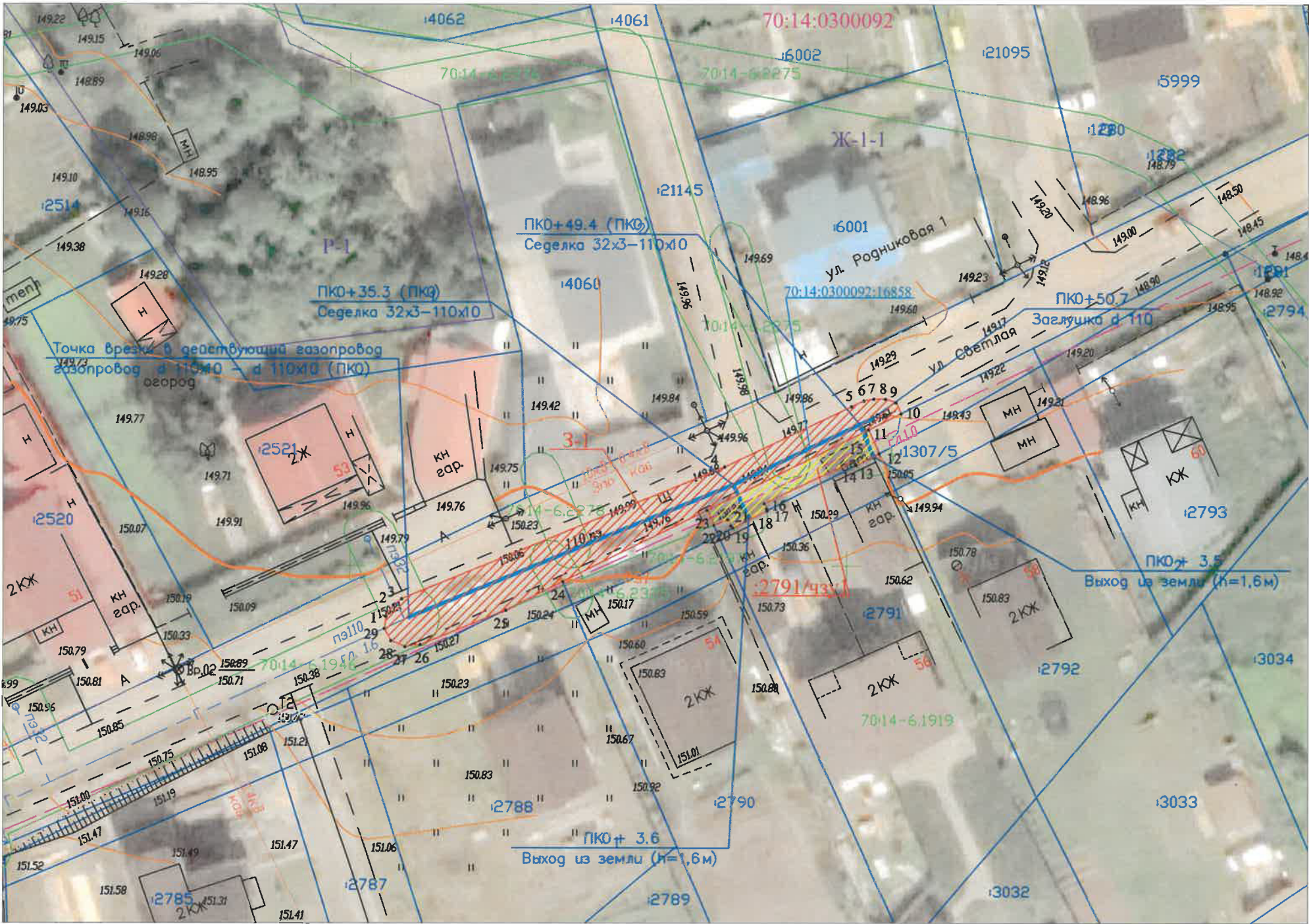
### 3. Сведения о характерных точках части (частей) границы объекта

1	2	3	4	5	6	7	8
–	–	–	–	–	–	–	–



СХЕМА РАСПОЛОЖЕНИЯ ГРАНИЦ ПУБЛИЧНОГО СЕРВИТУТА НА КАДАСТРОВОМ ПЛАНЕ ТЕРРИТОРИИ

Масштаб 1:500



Условные обозначения:

- 1 Характерная точка границы публичного сервитута
- Проектная граница публичного сервитута земель
- Проектная граница публичного сервитута части земельного участка
- Ось существующего сооружения
- Граница территориальной зоны
- Границы земельных участков ЕГРН
- :2785 Обозначение кадастрового номера земельного участка
- 70:14-6.1946 Граница/реестровый номер зоны с особыми условиями использования территории
- 70:14:0300092 Граница/номер кадастрового квартала
- Ж-1-1 Обозначение территориальной зоны

Площадь публичного сервитута 3-1		
214 кв. м		
Система координат: МСК-70, зона 4		
Обозначение характерных точек границ	Координаты, м	
№	X	Y
1	344894.91	4330153.62
2	344896.06	4330154.38
3	344896.68	4330155.20
4	344909.96	4330187.75
5	344916.02	4330200.49
6	344916.61	4330201.73
7	344916.79	4330202.75
8	344916.78	4330203.91
9	344916.44	4330204.97
10	344915.32	4330205.50
11	344913.68	4330202.19
23	344905.61	4330185.93
24	344898.42	4330171.45
25	344895.54	4330165.65
26	344892.05	4330157.09
27	344891.86	4330155.55
28	344892.46	4330154.12
29	344893.68	4330153.44
1	344894.91	4330153.62

Площадь публичного сервитута :2791/чзу1		
41 кв. м		
Система координат: МСК-70, зона 4		
Обозначение характерных точек границ	Координаты, м	
№	X	Y
11	344913.68	4330202.19
12	344911.31	4330203.28
13	344910.14	4330200.96
14	344910.24	4330200.88
15	344910.59	4330200.73
16	344906.29	4330191.69
17	344905.74	4330191.95
18	344905.56	4330191.97
19	344903.82	4330188.54
20	344904.04	4330188.33
21	344904.67	4330188.03
22	344904.10	4330186.62
23	344905.61	4330185.93
11	344913.68	4330202.19

Общая площадь публичного сервитута: 255 кв. м



Кадастровый инженер Жидкова И.А.



Текстовое описание местоположения границ объекта		
Прохождение границы		Описание прохождения границы
от точки	до точки	
1	2	3
–	–	–