

## ОПИСАНИЕ МЕСТОПОЛОЖЕНИЯ ГРАНИЦ

Публичный сервитут для эксплуатации существующего газопровода к жилому дому, расположенному по адресу:

Томская область, Томский район, п. Зональная станция, ул. Родниковая, 1  
(наименование объекта, местоположение границ которого описано (далее - объект))

### Раздел 1

Сведения об объекте		
№ п/п	Характеристики объекта	Описание характеристик
1	2	3
1	Местоположение объекта	Российская Федерация, Томская область, Томский район, Зональненское сельское поселение, п. Зональная Станция, ул. Родниковая
2	Площадь объекта +/- величина погрешности определения площади (Р+/- Дельта Р)	94 кв.м $\pm$ 3 кв.м
3	Иные характеристики объекта	—

## Раздел 2

Сведения о местоположении границ объекта					
1. Система координат <u>МСК-70, зона 4</u>					
2. Сведения о характерных точках границ объекта					
Обозначение характерных точек границ	Координаты, м		Метод определения координат характерной точки	Средняя квадратическая погрешность положения характерной точки ( $M_t$ ), м	Описание обозначения точки на местности (при наличии)
	X	Y			
1	2	3	4	5	6
Зона1(1)	–	–	–	–	–
1	344917.51	4330194.30	Картометрический метод	0.10	–
2	344911.23	4330195.96	Картометрический метод	0.10	–
3	344910.57	4330195.92	Картометрический метод	0.10	–
4	344909.10	4330192.96	Картометрический метод	0.10	–
5	344909.17	4330192.77	Картометрический метод	0.10	–
6	344910.21	4330192.10	Картометрический метод	0.10	–
7	344916.47	4330190.44	Картометрический метод	0.10	–
20	344917.48	4330192.82	Картометрический метод	0.10	–
21	344918.12	4330194.14	Картометрический метод	0.10	–
1	344917.51	4330194.30	Картометрический метод	0.10	–
Зона1(2)	–	–	–	–	–
7	344916.47	4330190.44	Картометрический метод	0.10	–
8	344931.15	4330186.47	Картометрический метод	0.10	–
9	344931.98	4330186.24	Картометрический метод	0.10	–
10	344933.21	4330186.28	Картометрический метод	0.10	–
11	344934.18	4330187.05	Картометрический метод	0.10	–
12	344934.33	4330187.57	Картометрический метод	0.10	–
20	344917.48	4330192.82	Картометрический метод	0.10	–
7	344916.47	4330190.44	Картометрический метод	0.10	–
Зона1(3)	–	–	–	–	–
12	344934.33	4330187.57	Картометрический метод	0.10	–
13	344934.52	4330188.24	Картометрический метод	0.10	–
14	344934.09	4330189.40	Картометрический метод	0.10	–
15	344933.06	4330190.08	Картометрический метод	0.10	–
16	344932.21	4330190.32	Картометрический метод	0.10	–
17	344923.66	4330192.64	Картометрический метод	0.10	–

18	344923.19	4330191.50	Картометрический метод	0.10	–
19	344917.71	4330193.29	Картометрический метод	0.10	–
20	344917.48	4330192.82	Картометрический метод	0.10	–
12	344934.33	4330187.57	Картометрический метод	0.10	–

3. Сведения о характерных точках части (частей) границы объекта

Обозначение характерных точек части границы	Координаты, м		Метод определения координат характерной точки	Средняя квадратическая погрешность положения характерной точки ( $M_t$ ), м	Описание обозначения точки на местности (при наличии)
	X	Y			
1	2	3	4	5	6
–	–	–	–	–	–

Раздел 3

Сведения о местоположении измененных (уточненных) границ объекта

1. Система координат –

2. Сведения о характерных точках границ объекта

Обозначение характерных точек границ	Существующие координаты, м		Измененные (уточненные) координаты, м		Метод определения координат характерной точки	Средняя квадратическая погрешность положения характерной точки ( $M_t$ ), м	Описание обозначения точки на местности(при наличии)
	X	Y	X	Y			
1	2	3	4	5	6	7	8
–	–	–	–	–	–	–	–

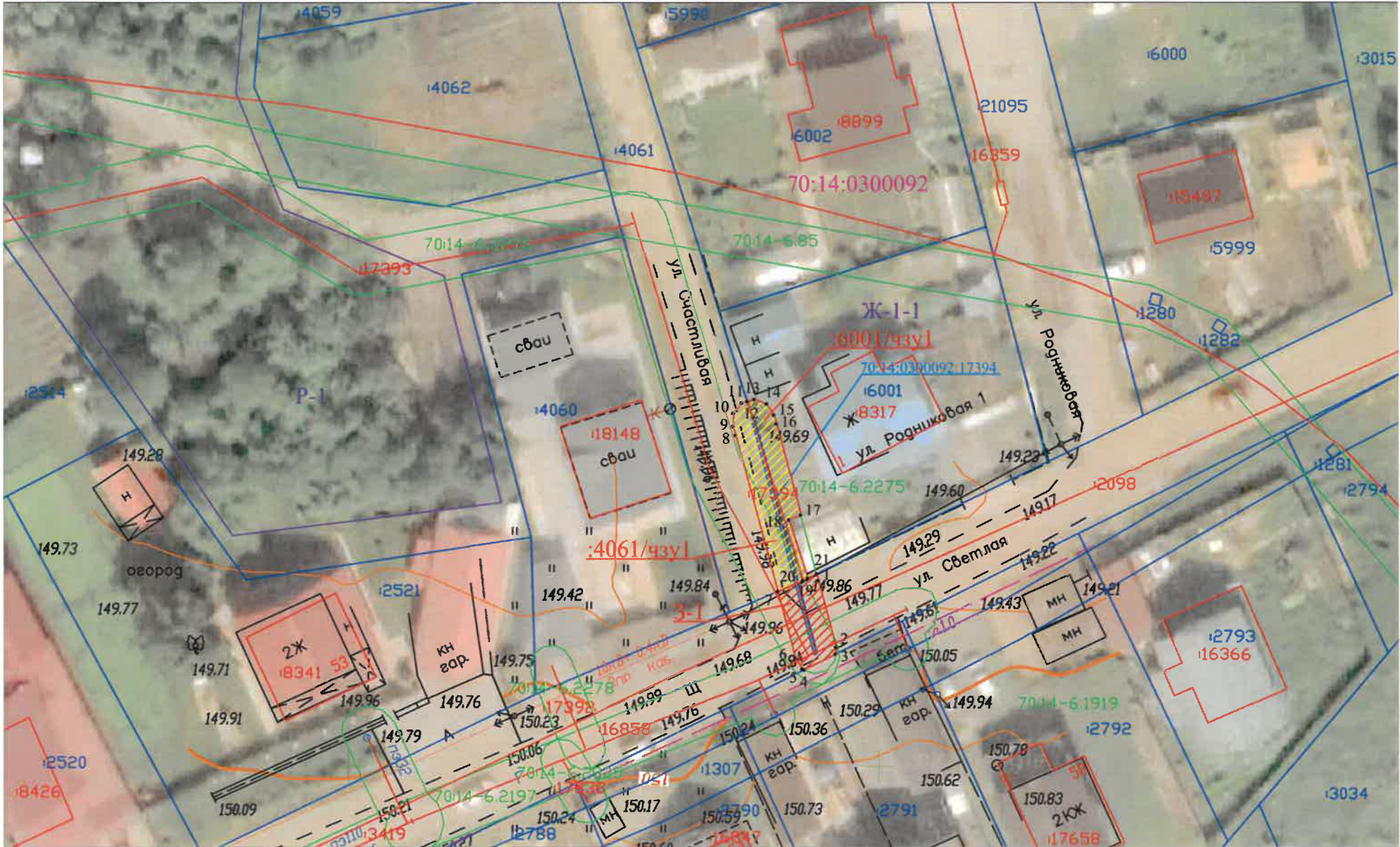
3. Сведения о характерных точках части (частей) границы объекта

1	2	3	4	5	6	7	8
–	–	–	–	–	–	–	–



Масштаб 1:500

СХЕМА РАСПОЛОЖЕНИЯ ГРАНИЦ ПУБЛИЧНОГО СЕРВИТУТА НА КАДАСТРОВОМ ПЛАНЕ ТЕРРИТОРИИ



Условные обозначения:

- 1 Характерная точка границы публичного сервитута
- Проектная граница публичного сервитута земель
- Проектная граница публичного сервитута части земельного участка
- Ось существующего сооружения
- Границы территориальных зон
- Границы земельных участков ЕГРН
- :2785 Обозначение кадастрового номера земельного участка
- 70:14-6.1946 Граница/реестровый номер зоны с особыми условиями использования территории
- 70:14:0300092 Граница/номер кадастрового квартала
- Ж-1-1 Обозначение территориальной зоны
- Границы объектов капитального строительства ЕГРН



Кадастровый инженер Жидкова И.А.

Площадь публичного сервитута 3-1		
31 кв. м		
Система координат: МСК-70, зона 4		
Обозначение характерных точек границ	Координаты, м	
№	X	Y
1	344917.51	4330194.30
2	344911.23	4330195.96
3	344910.57	4330195.92
4	344909.10	4330192.96
5	344909.17	4330192.77
6	344910.21	4330192.10
7	344916.47	4330190.44
20	344917.48	4330192.82
21	344918.12	4330194.14
1	344917.51	4330194.30

Площадь публичного сервитута :6001/чзз 1		
24 кв. м		
Система координат: МСК-70, зона 4		
Обозначение характерных точек границ	Координаты, м	
№	X	Y
12	344934.33	4330187.57
13	344934.52	4330188.24
14	344934.09	4330189.40
15	344933.06	4330190.08
16	344932.21	4330190.32
17	344923.66	4330192.64
18	344923.19	4330191.50
19	344917.71	4330193.29
20	344917.48	4330192.82
12	344934.33	4330187.57

Площадь публичного сервитута :4061/чзз 1		
39 кв. м		
Система координат: МСК-70, зона 4		
Обозначение характерных точек границ	Координаты, м	
№	X	Y
7	344916.47	4330190.44
8	344931.15	4330186.47
9	344931.98	4330186.24
10	344933.21	4330186.28
11	344934.18	4330187.05
12	344934.33	4330187.57
20	344917.48	4330192.82
7	344916.47	4330190.44

Общая площадь публичного сервитута: 94 кв. м

Текстовое описание местоположения границ объекта		
Прохождение границы		Описание прохождения границы
от точки	до точки	
1	2	3
–	–	–